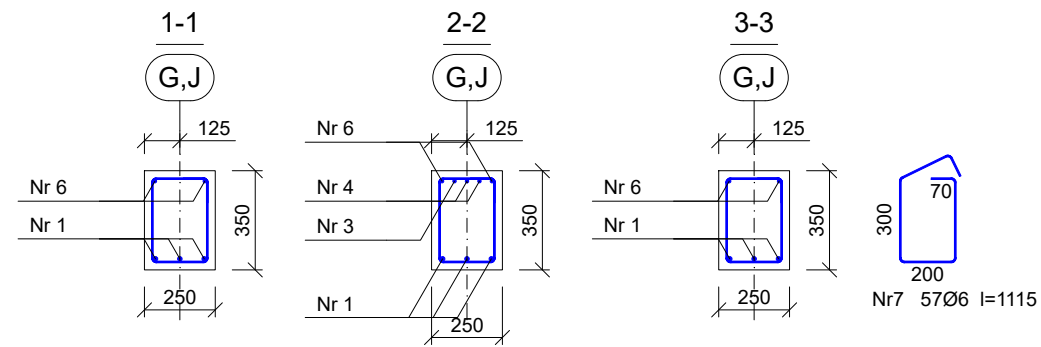
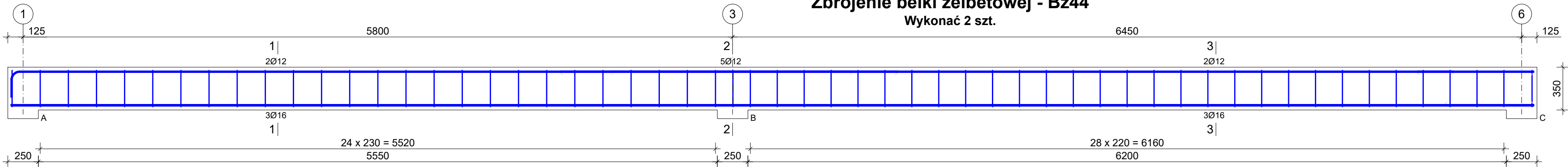


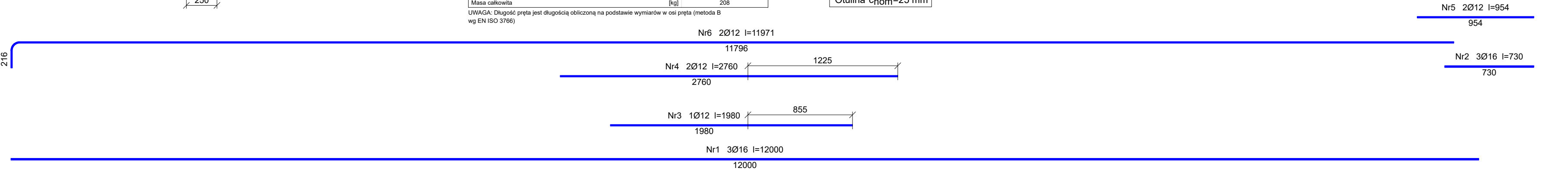
Zbrojenie belki żelbetowej - Bż44
Wykonać 2 szt.



Wykaz prętów						Długość całkowita [m]			
Nr	Średnica [mm]	Długość [mm]	prętów w 1 elemencie	Liczba [szt.]		całkowita prętów	B500SP		
				elementów			Ø6	Ø12	Ø16
Zbrojenie belki żelbetowej - Bż44 - wykonać 2 szt.									
1	16	12000	3	2	6			72,00	
2	16	730	3	2	6			4,38	
3	12	1980	1	2	2		3,96		
4	12	2760	2	2	4		11,04		
5	12	954	2	2	4		3,82		
6	12	11971	2	2	4		47,88		
7	6	1115	57	2	114	127,11			
Długość całkowita wg średnic						[m]	127,2	76,4	
Masa 1 m pręta						[kg/m]	0,222	0,888	
Masa prętów wg średnic						[kg]	28,2	59,2	
Masa prętów wg gatunków stali						[kg]		208,0	
Masa całkowita						[kg]		208	

UWAGA: Długość pręta jest długością obliczoną na podstawie wymiarów w osi pręta (metoda B wg EN ISO 3766)

Beton C25/30 (B30)
Stal B500SP
Otulina c_{nom}=25 mm



INWESTOR: GMINA MIASTO ZAKOPANE UL. KOŚCIUSZKI 13, 34-500 ZAKOPANE		ADRES INWESTYCJI: ul. Sabaly 10 34-500 Zakopane nr dz. ewid. 611	
BUDOWA PRZEDSZKOLA I ŻŁÓBKA WRAZ Z ZAGOSPODAROWANIEM TERENU I INFRASTRUKTURĄ TECHNICZNĄ ORAZ ROZBIÓRKA ISTNIEJĄCEGO PRZEDSZKOLA			
JEDNOSTKA PROJEKTOWA: <div>SILESIA Architekci</div> <div>ul. Rolna 43, 40-555 Katowice, tel. 032 745 24 24, 601 639 719</div>	Wykonawcy:	UPRAWNIENIA:	PODPIS:
	Projektował: inż. Tomasz Bober	SLK/3234/POOK/10 upr.bud. w specjalności konstrukcyjno-budowlanej do projektowania bez ograniczeń	
	Sprawdził:		
UWAGI: WYMIAROWANIE /mm/	Zbrojenie belek żelbetowych Bż44	BRANŻA: KONSTRUKCJA	SKALA 1:25
DATA: 03.03.2025	FAZA: PROJEKT WYKONAWCZY	NUMER ARKUSZA:	Kw.71